

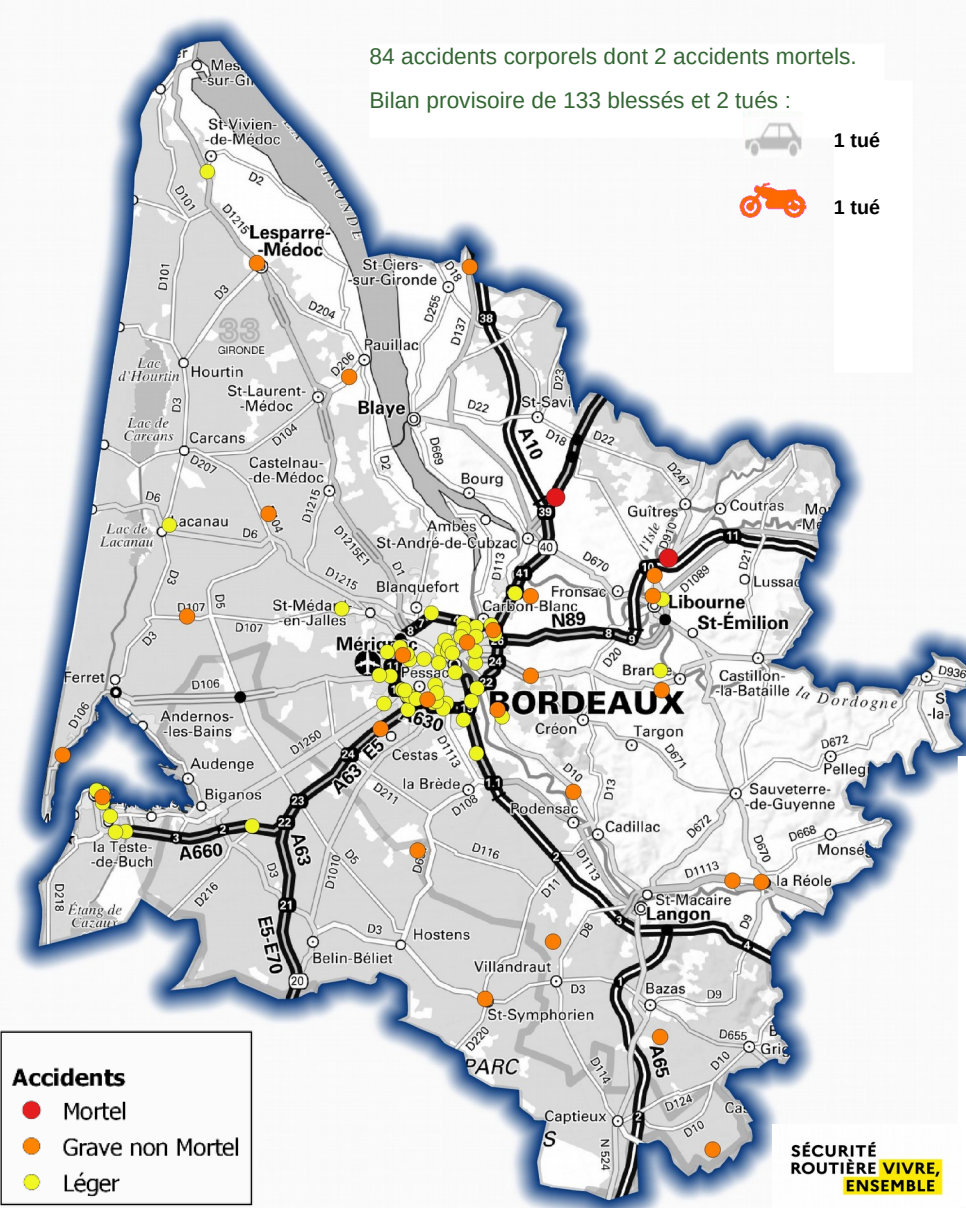


Carte de l'accidentalité avril 2023

84 accidents corporels dont 2 accidents mortels.

Bilan provisoire de 133 blessés et 2 tués :

-  1 tué
-  1 tué



- Accidents**
- Mortel
 - Grave non Mortel
 - Léger

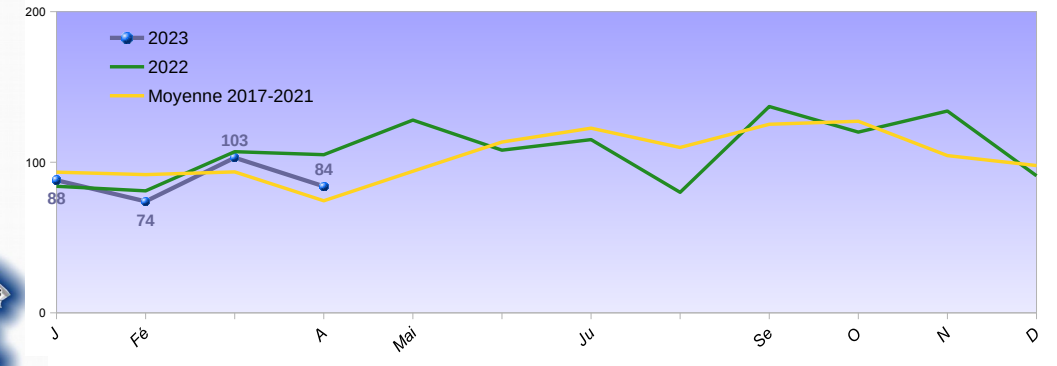
SÉCURITÉ ROUTIÈRE VIVRE ENSEMBLE

Evolution des indicateurs par rapport aux dernières années

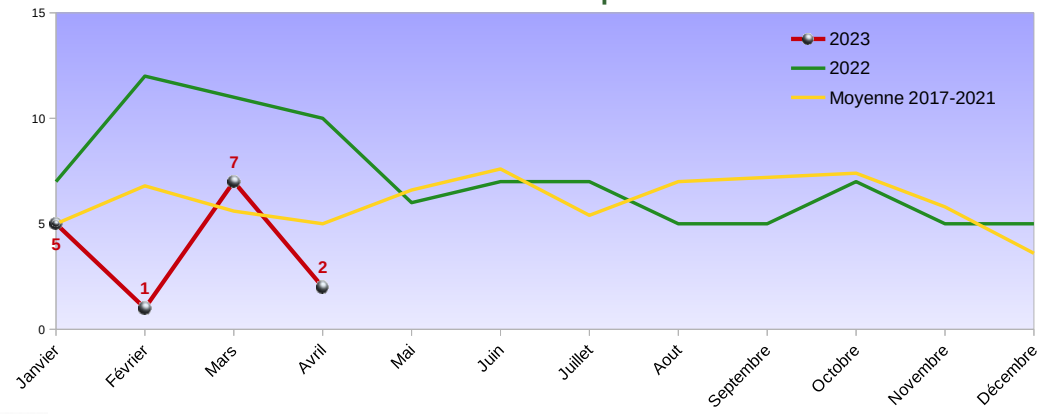
	Accidents Corporels				Accidents Mortels			
	Au 31 avril	2023	2022	Moyenne 2017-21	Evolution 2023 Moy. 2017-21	2023	2022	Moyenne 2017-21
Gironde		349	377	353	↓	15	40	22
Arr. Arcachon		46	45	34	↑	0	6	2
Arr. Blaye		17	12	14	↑	4	4	2
Arr. Bordeaux		238	283	246	↓	4	18	8
Arr. Langon		15	18	19	↓	2	7	4
Arr. Lesparre		15	9	19	↓	2	3	3
Arr. Libourne		18	10	21	↓	3	2	3

Sources : Les données 2022 et 2023 sont provisoires. Elles sont susceptibles de modifications selon les évolutions médicales des personnes blessées.

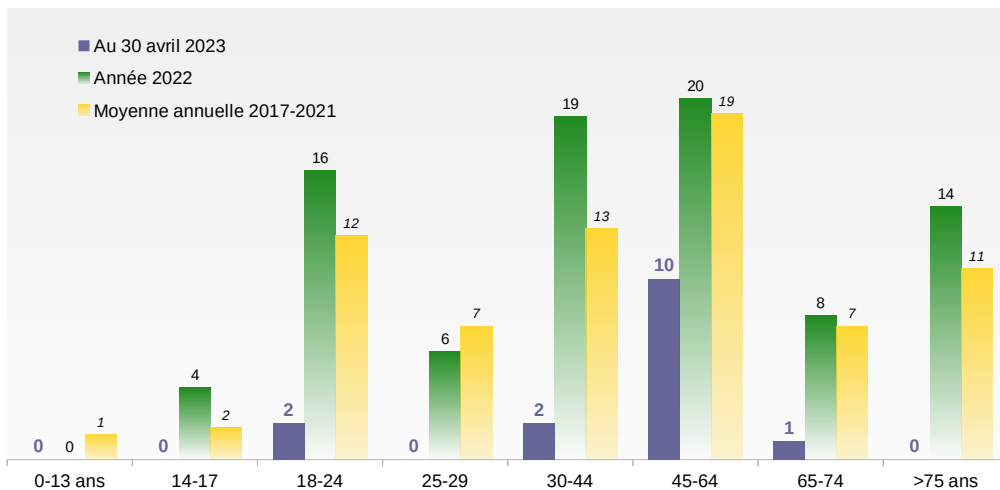
Les accidents corporels par mois



Le nombre de tués par mois



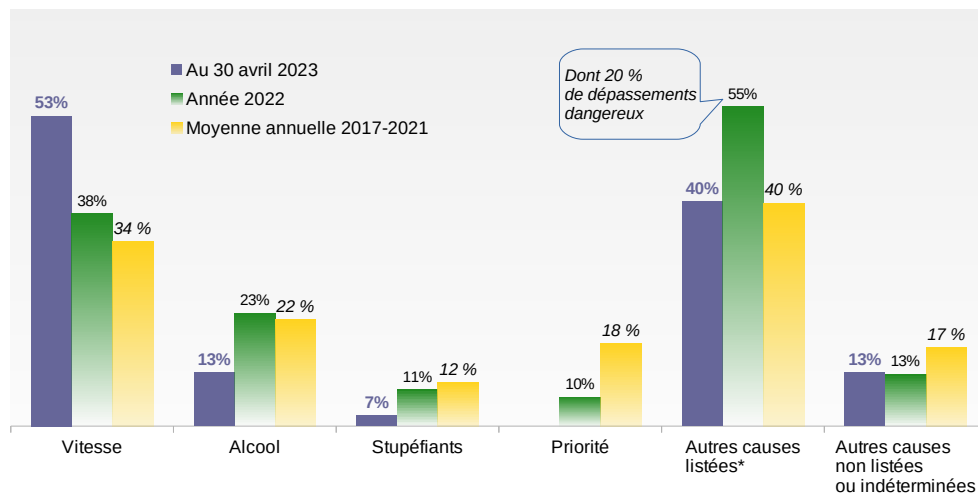
Tués par classe d'âges / an



Qui est tué, avec qui depuis le début de l'année ?

Qui est tué ? / Avec qui ?	Piéton	Vélo	Moto	VL	VU	PL	Bus	Autre (Tram, Train, Tracteur)	En solo	Multi-collision
Piéton	-	-	-	-	-	-	-	-	-	-
Vélo	-	-	-	-	-	-	-	-	-	-
Cyclo	-	-	-	-	-	-	-	-	-	-
Moto	-	-	-	-	-	-	-	-	-	-
VL	1	1	-	1	-	-	-	-	-	-
VU	-	-	-	-	-	-	-	-	-	-
PL	-	-	-	-	1	-	-	-	-	-
Bus	-	-	-	-	-	-	-	-	-	-
Autre (Tram, Train, Tracteur)	-	2	-	-	-	-	-	-	-	-
En solo	-	1	1	1	6	-	-	-	-	-
Multi-collision	-	-	-	-	-	-	-	-	-	-
Total provisoire 2023	1	4	1	2	7	0	0	0	0	0
Répartition provisoire 2023	7%	27%	7%	13%	47%	0%	0%	0%	0%	0%
Moyenne annuelle 2017-2021	9	6	4	16	32	3	2	0	1	1

Causes des accidents mortels / an



* téléphone / distracteurs technologiques, malaise, somnolence / fatigue, inattention, facteur lié au véhicule, obstacle sur la voie circulée contre-sens / départ, dépassement dangereux, changement de file, non respect des distances de sécurité.

Sources : Les données 2022 sont provisoires. Elles sont susceptibles de modifications selon les évolutions médicales des personnes blessées.

Liens utiles

[Préfecture de la Gironde – Rubrique Sécurité Routière](#)

[Site national de la Sécurité Routière](#)

**SÉCURITÉ
ROUTIÈRE VIVRE,
ENSEMBLE**